




1. Przedstawione w tym materiale elementy wyposażenia mają jedynie charakter poglądowy, stanowią propozycję aranżacji i nie są objęte ofertą sprzedaży lokalu mieszkalnego/usługowego przedstawioną przez Yawa Sp. z o.o. 6 Sp. k.
2. Powierzchnia użytkowa pomieszczeń obliczona jest wg normy PN-ISO 9836: "Pole powierzchni podaje się w m<sup>2</sup> z dokładnością do dwóch miejsc po przecinku."  
"Powierzchnia użytkowa jest obliczana dla wymiarów budynku w stanie wykończonym, na poziomie podłogi nie licząc listew przypodłogowych, progów itp". Do powierzchni użytkowej mieszkania "wliczane są także elementy nadające się do demontażu takie jak: ścianki działowe, rury, kanały.
3. Powierzchnie pomieszczeń zostaną ponownie określone w dokumentacji powykonawczej na podstawie pomiarów geodezyjnych dokonanych zgodnie z obowiązującymi przepisami prawa i w związku z tym mogą ulec nieznacznej zmianie w stosunku do podanych w tym materiale.
4. Wymiary pomieszczeń, lokalizację przyborów sanitarnych, podłączeń pod urządzenia sanitarne itp. podano zgodnie z projektem budowlanym. Mogą wystąpić niewielkie różnice wymiarów i usytuowania elementów powstałe w trakcie realizacji prac budowlanych.
5. Podane wymiary liniowe nie uwzględniają wykończenia tynkiem.
6. Pomiarów pod projekt aranżacji, zakup mebli, urządzeń i wyposażenia należy dokonać z natury po zakończeniu realizacji.

LEGENDA:

-  ŚCIANA NIEROZBIERALNA
-  ŚCIANKA DZIAŁOWA NADAJĄCA SIĘ DO DEMONTAŻU
-  WYSOKOŚĆ PARAPETU WEWNĘTRZNEGO WZGLĘDEM POSADZKI LOKALU

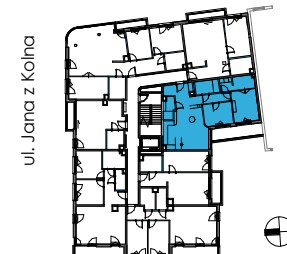


3 POKOJE, PIĘTRO 3

Apartament M.3.7

Nr	Nazwa pomieszczenia	Pow. [m <sup>2</sup> ]
1	POKÓJ DZIENNY Z ANEKSEM	29.57 m <sup>2</sup>
2	GABINET	11.09 m <sup>2</sup>
3	POKÓJ	13.91 m <sup>2</sup>
4	GARDEROBA	5.07 m <sup>2</sup>
5	ŁAZIENKA	5.78 m <sup>2</sup>
6	ŁAZIENKA	4.11 m <sup>2</sup>
7	KORYTARZ	14.67 m <sup>2</sup>
8	POM. GOSP.	2.86 m <sup>2</sup>
	POW. POD ŚCIANKAMI DZIAŁ.	3.74 m <sup>2</sup>
<b>POWIERZCHNIA UŻYTKOWA</b>		<b>90.80 m<sup>2</sup></b>
9	BALKON	10.66 m <sup>2</sup>

pl. Kaszubski



ul. Jana z Kolna